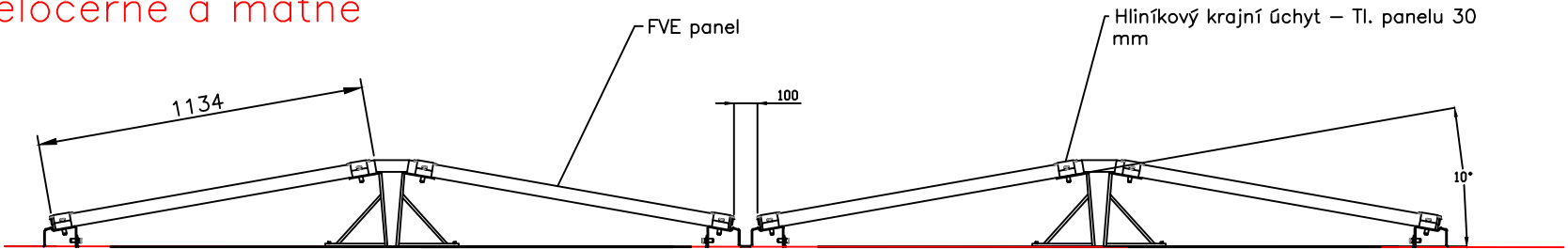


Dle vyjádření památkového ústavu musí být panely celočerné a matné



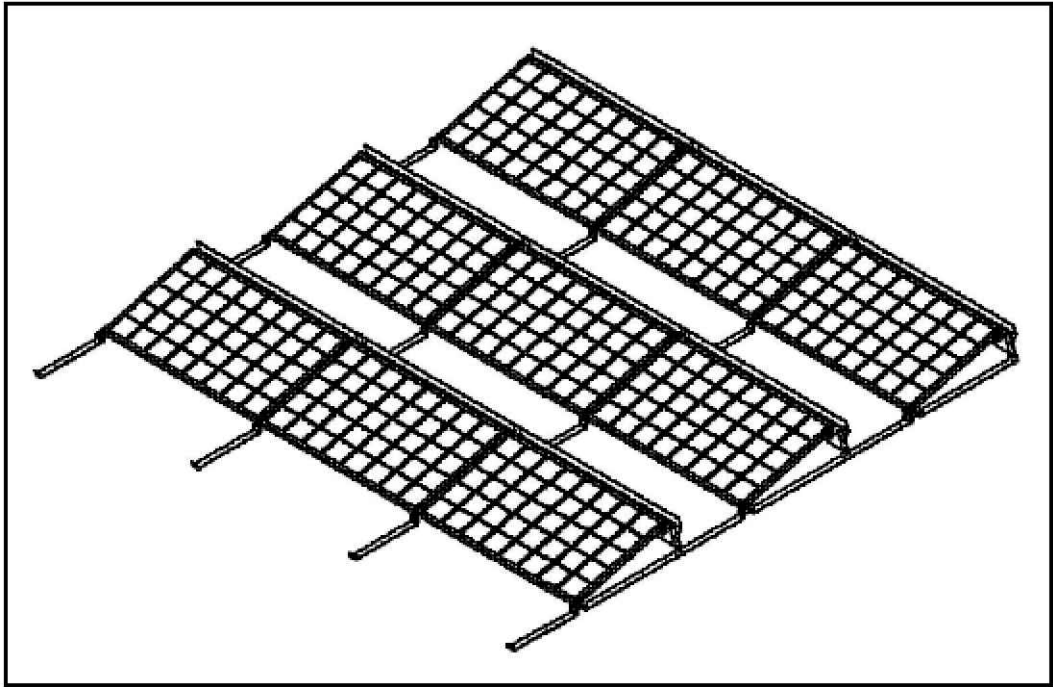
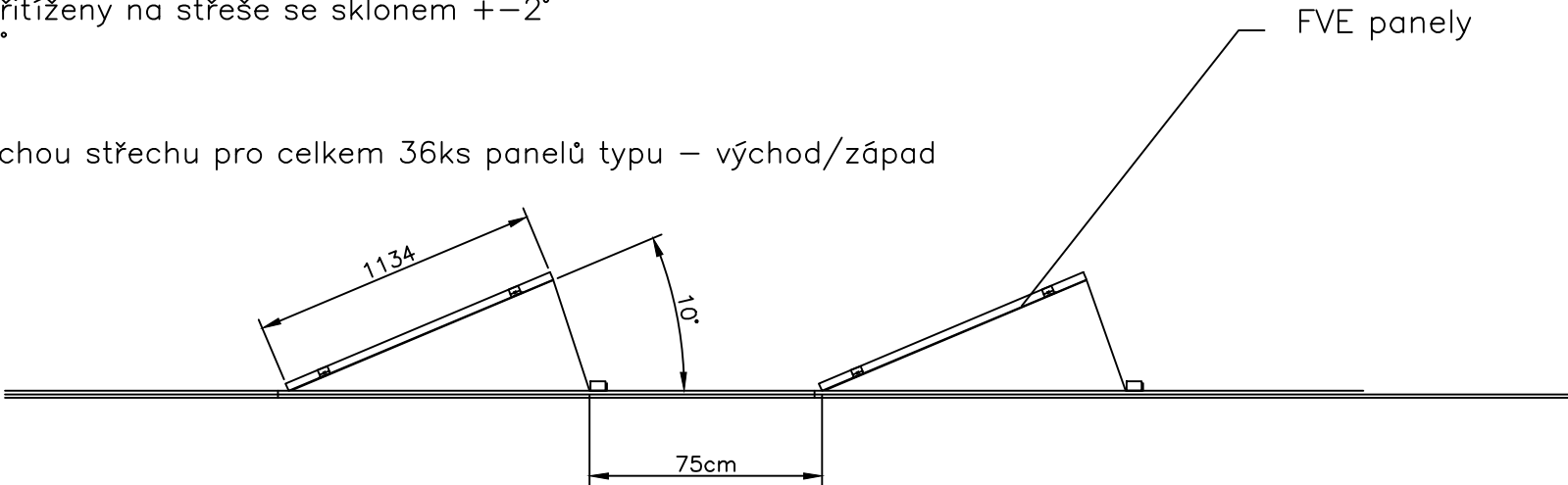
Poznámka:  
FVE panel: s výkonem 500Wp

Rozměry: 1954 x 1134 x 30 mm  
celkový počet FVE panelů: 36 ks  
Hmotnost jednoho panelu: 24kg  
Hmotnost odpojovače pro 4 panely je cca 1,1kg

Umístění FVE panelů:  
plochá střecha: (krytina – PVC folie)  
Dle statického posouzení nesmí být 24 panelů přitíženo. Kotvené panely znázorněné ve výkresu 3a– rozložení panelů  
FVE kotveny–lepeny na střeše se sklonem +-2°

zbylé FVE panely přitíženy na střeše se sklonem +-2°  
Sklon střechy +-2°  
Sklon panelů 10°

konstrukce pro plochou střechu pro celkem 36ks panelů typu – východ/západ



Poznámka:  
FVE panel: s výkonem 500Wp

Rozměry: 1954 x 1134 x 30 mm  
celkový počet FVE panelů: 12 ks  
Hmotnost jednoho panelu: 24kg  
Hmotnost odpojovače pro 4 panely je cca 1,1kg

Umístění FVE panelů:  
plochá střecha: (krytina – PVC folie)  
Sklon střechy +-2°  
Sklon panelů 10°

celkem konstrukce pro plochou střechu  
12ks jednostranná



LAPLAN

LAPLAN a.s., Cejl 504/38, 602 00 Brno  
IČO: 292 01 691, laplan.cz  
ID datové schránky: f9umfsq

FN Brno – Rekonstrukce kliniky dětských infekčních nemocí a energeticky úsporná opatření objektu S

Název stavby k.ú. Černá Pole [610771], 613 00 Brno– Černá Pole, ulice Černopolská 217/22a

Místo

Fakultní nemocnice Brno, Jihlavská 20, 625 00 Brno, IČO: 65269705  
Stavebník

1.2.0.4.1\_PAVILON S– KLINIKA DĚTSKÝCH INFEKČNÍCH NEMOCÍ  
Stavební objekt

D.1.2.11\_PROJEKT FVE

Část dokumentace

Dokumentace pro provedení stavby

Stupeň dokumentace

Střešní konstrukce

1:30 A3

Název výkresu

8

00

08/2025

mm

22\_2408

Číslo výkresu

Revize

Datum

Kótováno

Číslo zakázky

Sada

0,000= 232,12 m n.m.– B.p.v.

Ing. Filip Vacek

Hlavní projektant

Leoš Pařízek / 606 064 474

Vypracoval

Ing. Marek Hrabal

Autor

Ing. Miloš Pluhař

Autorizovaná osoba